

## 第4状況

10月10日佐藤社労士は、作成した「事前調整チェックリスト」及び「社員満足度診断スケジュール（案）」を持参し鈴木社を訪れた。

まず鈴木社長に対し「事前調整チェックリスト」に基づく説明及び「社員満足度診断実施スケジュール（案）」について了承を受けるとともに、「診断の目的」及び「推測問題点」について次の確認を得た。

① 診断の目的：

現在抱えている問題は何かを明確にし、速やかに改善する。

② 推測問題点

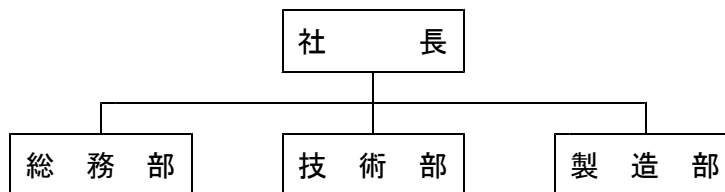
不況から業績が振るわず2年間ベースアップを行っていないこと、1月と3月に退職社員がでたことなどから労働条件に問題があるのではないかと推測された。

鈴木社長は「この社員満足度診断の成果に大いに期待しているので宜しくお願いしたい。」との本診断に対する期待の言葉を添えられた。

また、本診断に関する鈴木社としての窓口を高橋部長に命じたこと、そして高橋部長にもその旨を伝えてあるとのことであった。

社長との面談の後、高橋部長にお目にかかり、鈴木社に関する次の情報を入手した。

① 鈴木社の組織



② 社員の構成

部 門	役職区分	職 種		性 別		年 齢 区 分					
		管理職	一般職	事務職	技術職	男	女	30以下	30~40	40~50	50以上
総務部	総務課	2	5	7	0	3	4	1	2	2	2
	営業課	1	6	4	3	5	2	1	2	2	2
技術部	技術課	2	9	2	9	9	2	3	3	3	2
製造部	1課	2	11	4	9	8	5	4	4	3	2
	2課	1	11	3	9	6	6	3	3	4	2
合 計		8	42	20	30	31	19	12	14	14	10

※ 社員区分は、全員正社員、管理職2名には部長を含む

## 第4課題

佐藤社労士が作成した「事前調整チェックリスト」及び鈴木社の情報等に基づき「社員満足度診断の大綱」を作成して下さい。

別紙第1「佐藤社労士が調整を終えた[事前調整チェックリスト]」

別紙第2「佐藤社労士が調整を終えた[社員満足度診断スケジュール]」